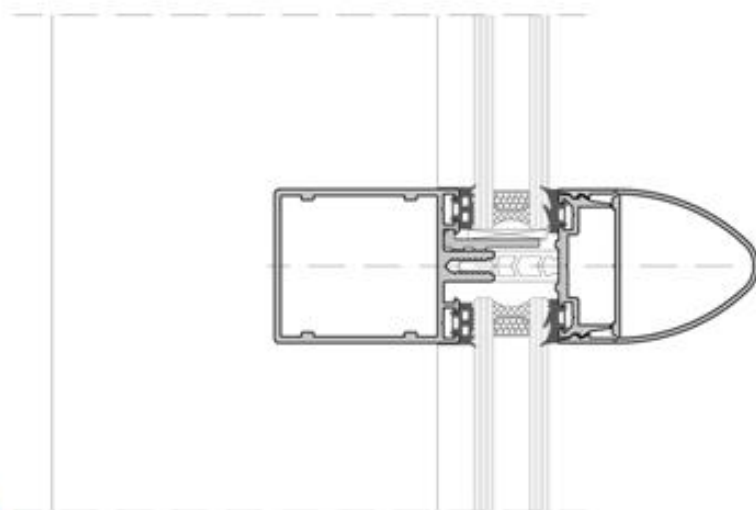
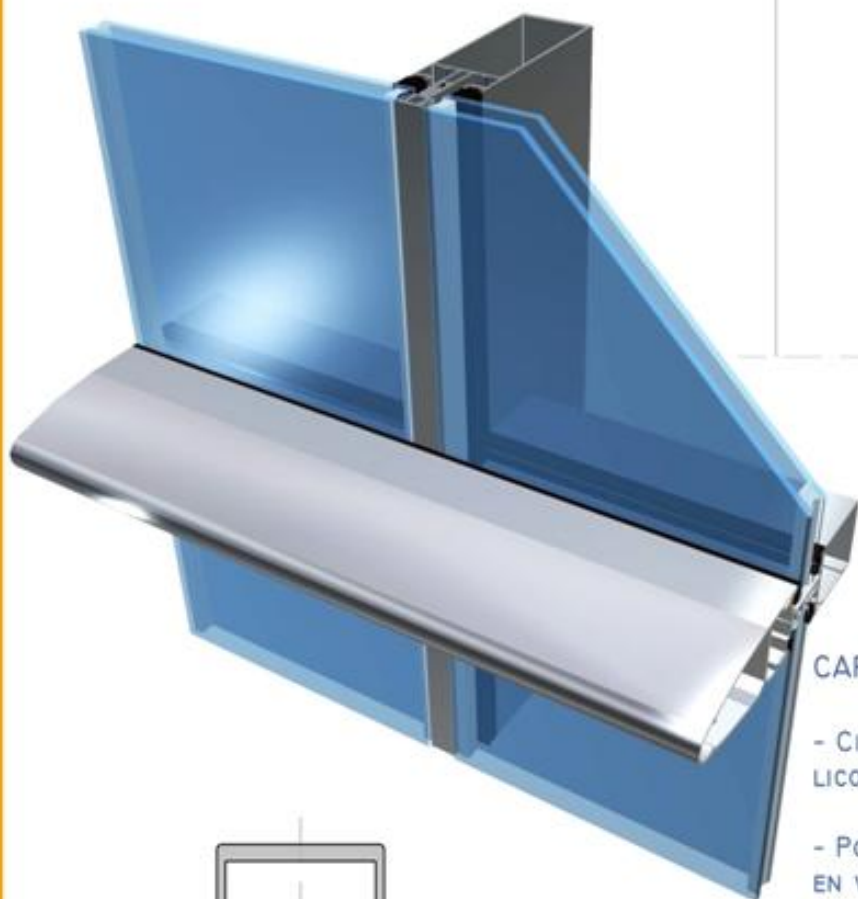




SERIE: IT-50-MC

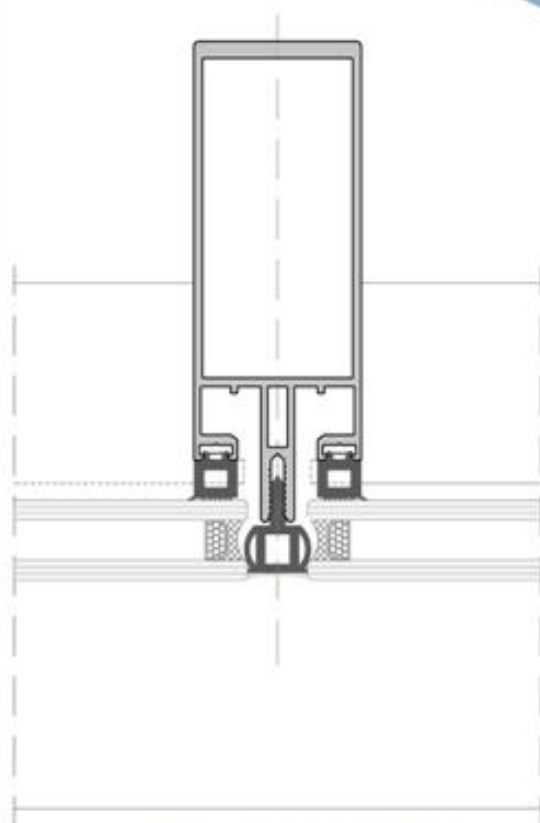
M.C. DE TRAMA HORIZONTAL



SECCION VERTICAL

CARACTERISTICAS TÉCNICAS:

- CIERRE ENTRE VIDRIOS EN JUNTA VERTICAL CON SILICONA O CON GOMA.
- POSIBILIDAD DE DISPOSICIÓN DE ALAS TIPO DE AVIÓN EN VERTICAL Y JUNTAS ENTRE VIDRIOS EN HORIZONTAL
- PERFILES EN ALUMINIO EXTRUIDO ALEACIÓN 6063 Y TRATAMIENTO T-5 CON TOLERANCIAS DIMENSIONALES SEGÚN UNE-EN- 755-9.
- SELLO DE CALIDAD QUALICOAT PARA EL ALUMINIO LACADO.
- SELLO DE CALIDAD EURAS-EWAA PARA ALUMINIO ANODINADO.
- ROTURA DE PUENTE TÉRMICO MEDIANTE PERFIL DE P.V.C. AISLANTE, EN ESTRUCTURA BÁSICA
- VENTANA PROYECTANTE AL EXTERIOR TAMBIÉN CON ROTURA DE PUENTE TÉRMICO.
- VENTANA PROYECTANTE OCULTA DESDE EL EXTERIOR CON ZONA OSCURA DE VIDRIO MINIMIZADA Y SISTEMA DE CIERRE PERIMETRAL CON VARIOS PUNTOS.



SECCION HORIZONTAL