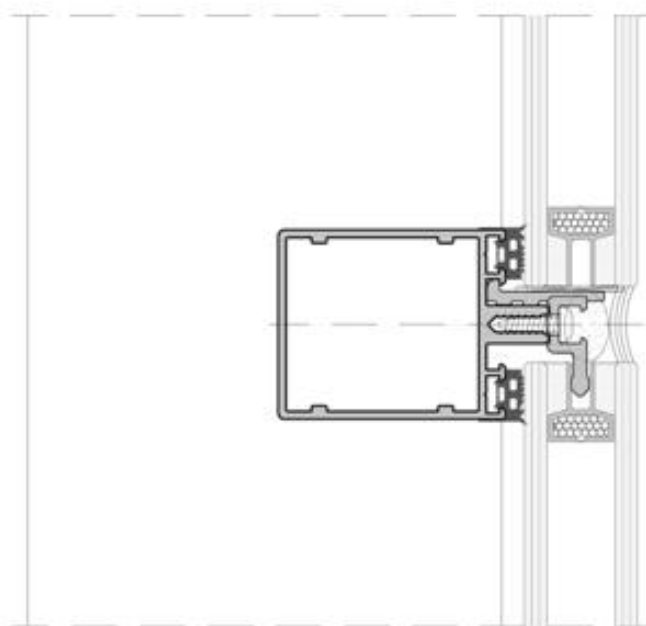




SERIE: IT-50-MC

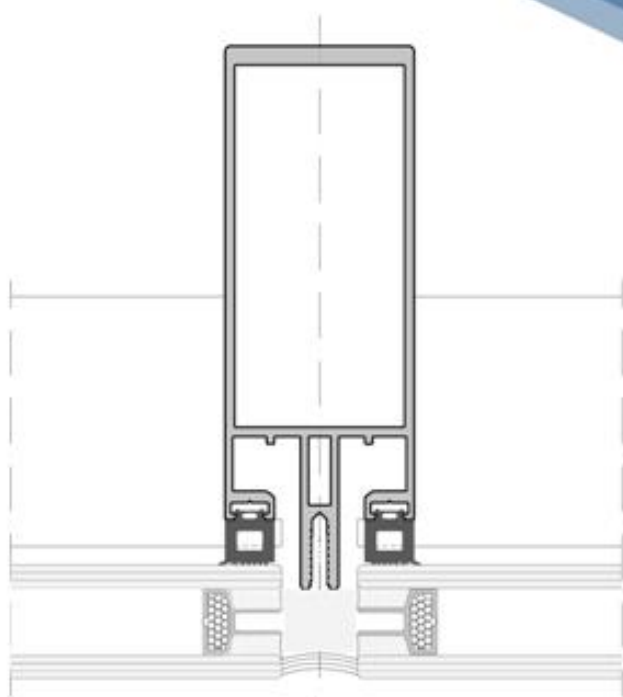
M.C. ESTRUCTURAL



SECCION VERTICAL

CARACTERISTICAS TÉCNICAS:

- VIDRIOS Y PANELES SUJETOS MECÁNICAMENTE A LA ESTRUCTURA PORTANTE POR MEDIO DE GRAPAS COLOCADAS DIRECTAMENTE AL INTERCALARIO DEL VIDRIO
- PERFILARÍA OCULTA POR EL EXTERIOR
- PERFILES EN ALUMINIO EXTRUIDO ALEACIÓN 6063 Y TRATAMIENTO T-5 CON TOLERANCIAS DIMENSIONALES SEGÚN UNE-EN- 755-9.
- SELLO DE CALIDAD QUALICOAT PARA EL ALUMINIO LACADO.
- SELLO DE CALIDAD EURAS-EWAA PARA ALUMINIO ANODINADO.
- ROTURA DE PUENTE TÉRMICO EN ESTRUCTURA BÁSICA MEDIANTE PERFIL DE P.V.C. AISLANTE.
- VENTANA PROYECTANTE AL EXTERIOR TAMBIÉN CON ROTURA DE PUENTE TÉRMICO.
- VENTANA PROYECTANTE OCULTA DESDE EL EXTERIOR CON ZONA OSCURA DE VIDRIO MINIMIZADA Y SISTEMA DE CIERRE PERIMETRAL CON VARIOS PUNTOS.



SECCION HORIZONTAL